



## Assemblée Générale du 23 Mars 2018

# Rapport d'Activités

## Saison 2017-2018



MUS'E, en ce printemps 2018, fête ses 27 ans !

### MUS'E fait écho aux Muses de l'Antiquité

Inspiratrices des Dieux et des hommes, elles les guidaient avec légèreté et élégance dans les Arts et la science de la parole, de la voix et de la Musique...Elles nous semblent représenter l'essence de nos multiples actions articulant :

**Plaisir, Découverte, Thérapie, Inspirations et Expressions artistiques.**

### MUS'E souhaite offrir des Espaces de Communication en Bienveillance

Depuis sa création en 1991, l'Association orléanaise Musicothérapie Expressions 45 favorise les échanges et la mutualisation des compétences entre professionnels des secteurs socio-éducatifs, de la santé, du monde artistique et des entreprises. En 2009, l'association décide de ne plus demander de subventions et choisit en 2011 son acronyme "MUS'E", délaissant la consonance thérapeutique de son nom, pour privilégier son aspect ludique, toujours ouverte à la rencontre et à l'imprévu.

### MUS'E est un organisme de formation et propose des activités tout Public

Ateliers ou stages, où la musique et la voix sont des médiateurs, facilitant la communication, la créativité, l'accès à la culture et leurs appropriations par un large public de tous âges, de tous milieux socio-culturels : professionnels, étudiants, personnes handicapées, isolées ou en institution.

### MUS'E développe une dynamique de partenariat autour de la culture et du soin

par la médiation musicale et l'art vocal auprès du grand public et des professionnels des divers secteurs. MUS'E a contribué en 2008 à la création du **Réseau Loiret Santé**, au sein duquel elle participe à différents projets autour du Bien-être Soignant.

### MUS'E est une association à taille humaine en perpétuelle évolution depuis 27 ans

Ainsi, de jolies aventures ont écloses puis se sont refermées, modifiées, resserrant les effectifs à **moins de 10 intervenants** :

- Arrêt de l'action A.Venir, subventionnée de 2005 à 2008, (plus de 20 intervenants) pour des ateliers parentalité à médiations sonores dans 5 centres d'animations sociaux d'Orléans et à Pause Santé Argonne, lieu de santé communautaire de la ville d'Orléans (qui n'existe plus) et ateliers "Musique-Eau" pour femmes enceintes et jeunes parents.
- Reprise en 2016 du Chantier Muse, (atelier à médiation sonore auprès des travailleurs de l'ESAT Rodin, subventionné par la DRAC de 1998 à 2008), par Fatimata Démé Koulibaly, (égérie bénévole de 2008 à 2012 de l'atelier vocal "Cœur de Femmes Mixte"), salariée en CDD puis CDI en septembre 2017 et ouverture d'un nouvel atelier gourmand chantant.
- Depuis 2016, la **formation vocale tout public et institutionnelle générée par 1 seule salariée fait environ 60% de l'activité**, auprès des enseignants et des soignants, du fait de bons partenariats MGEN, GRIEPS (2014), ERTS (2017)
- En début de saison 2017-18, l'effort consenti pour une diffusion de qualité (nouveau programme à 2000 exemplaires) n'a pas enrayeré le **déclin du nombre d'inscrits dans les ateliers tout public** constaté depuis 2015 (92 à 52 adhérents)

## AUBERGE ESPAGNOLE, A RAYONNEMENT NATIONAL

MUS'E, dès sa création, a fait le choix de ne pas avoir pignon sur rue, pour mieux aller à la rencontre des publics, dans leurs lieux singuliers et pluriels et faire vivre de manière concrète l'esprit de l'auberge espagnole, ouverte à chacun et à l'imprévu !



### 5 salles municipales, institutionnelles ou privées dont 3 en location\*

- **MAISON DES ASSOCIATIONS\***,  
46ter rue sainte Catherine 45000 Orléans -Siège de l'association MUS'E
- **CENTRE D'ANIMATION SOCIALE (C.A.S.) DAUPHINE\***, 2 rue des tulipes 45100 Orléans, dans 2 salles, où se déroulent les MATINEES DE DAUPHINE le vendredi matin
  - EVEIL VOCAL, POLYPHONIE animé par Isabelle MBailly
  - GESTE VOCAL, animé par Sylvain Guipaud
  - MUSES DU CLAVIER animé par Olivier Anselme
  - CHANTIER MUSE, animé par Fatimata Démé. PONT EN CHANTIER, en co-animation avec Philippe Cognard, CLAVIER en CHANTIER, en co-animation avec Olivier Anselme
  - GRAND CHANTIER trimestriel réunissant tous les intervenants et participants des ateliers, suivi d'un repas chantant AMUS'E GUEULE animé par Fatimata Démé
  - MUS'E en ROND, trimestriel, animé par Christine King
- **MAISON DE LA VOIX DES MURLINS\***, 39 rue des murlins 45000 Orléans
  - SOIN VOCAL, le mardi soir avec Isabelle M-Bailly
- **MAISON DE LA VOIX, chez Isabelle M-Bailly**, 41 allée du clos des mulotières 45160 Olivet
  - VOIX EN LIBERTE cours de chant à la carte ou individuels,
  - MUSICOPHONIAIRIE accompagnements thérapeutiques (enfant, famille, adulte)
  - SUPERVISION des intervenants et formations individuelles des stagiaires
  - ADMINISTRATION, secrétariat, 2 collectifs associatifs de 2h et 2 réunions du bureau de MUS'E
- **ECOLE REGIONALE DU TRAVAIL SOCIAL**, 2032 rue du Général de Gaulle 45160 Olivet - Prêt gracieux, contre conférence médicale, assurance pour 2 journées du RLS en novembre 2017 et février 2018
  - 17èmes Journées Voix : Assemblée Générale du 22 Mars et Impromptu Vocal du 23 Mars 2018

**3 institutions orléanaises partenaires, où se déroulent 3 ateliers inter-générationnels**, séances à médiations sonores, où tous les adhérents peuvent participer gratuitement avec leur savoir-être et savoir-faire

- **GROUPE D'ENTR'AIDE MUTUELLES (GEM) de PASSERELLE 45**, 57 rue de la messe à Orléans : GEM CHANTER, atelier d'écoute musicale, jeux vocaux et corporels, auprès d'une dizaine de personnes présentant des troubles psychiques, en présence de Fatimata et de stagiaires en formation
- **ÉTABLISSEMENT D'HEBERGEMENT POUR PERSONNES AGEES DEPENDANTES (EHPAD) BARON**, 61 bis fg Madeleine à Orléans, ateliers d'écoute musicale auprès d'une quinzaine de personnes âgées Alzheimer.
- **ECOLE DE MUSIQUE FLEURY-LES-AUBRAIS**, 57 Bd de Lamballe 45400 Fleury; partenariat pour la troisième année. Gratuité de la belle salle de musique Mozart, avec piano et scène, en contrepartie de l'accueil d'une vingtaine d'élèves du Conservatoire au Stage Corps Voix : 9 samedi d'Octobre à Juin.

### Formations en Région Centre et sur toute la France, en partenariat avec des organismes de formation

- PREVENTION VOCALE auprès des enseignants
- SENSIBILISATION A LA MEDIATION SONORE auprès des soignants

## STRUCTURE ADMINISTRATIVE LÉGÈRE - ÉQUIPE PLURIDISCIPLINAIRE

## ADMINISTRATION

## - 6 membres du Conseil d'Administration (CA)

- 3 bureau : Michel Jouany, président ; Pierre Yves Beauvils, trésorier ; Marie Elisabeth Labadie, secrétaire
- 3 membres actifs : Céline Bonnaventure, Lydia Pereira, Christine King
- 12 réunions : 2 Collectifs associatifs, 4 CA, 2 bureaux, 4 CA élargi de préparation, bilan des Journées Voix

## - 1 directrice de formation : Isabelle Marié-Bailly, à son domicile à Olivet

- 230 heures rémunérées en 2017 : 5 heures par semaine en moyenne
- 1200 heures en bénévolat : 25 heures par semaine en moyenne sur 1 an
  - Secrétariat, comptabilité, conventions de partenariat
  - Encadrement des étudiants en stage d'observation et directrice de mémoire
  - Diffusion : finalisation d'une nouvelle charte graphique et nomination des activités : nouveau programme conçu avec Michel Jouany, pendant les mois de Juillet-Août 2017

## - Organisme de Gestion salariale : Sport Loisir 45

- Depuis le 3ème trimestre 2017 ; environ 32€ / mois
- Prestataire de service pour élaboration des fiches de salaires et déclarations employeurs DSN....

## ACTIVITES : 6 intervenants réguliers

## - 2 salariées à temps partiel :

- Isabelle Marié-Bailly en CDI depuis 1995 : chanteuse phoniatre, musicothérapeute anime des ateliers Vocaux ou de musicothérapie auprès de tout public ou en institutions ; formation de prévention vocale auprès des enseignants en Région Centre ou des soignants dans toute la France, au service de la bienveillance
- Fatimata Démé Koulibaly : en CDI depuis septembre 2017 chanteuse poular autodidacte, anime le CHANTIER MUSE depuis septembre 2015. Nouvel atelier trimestriel AMUS'E GUEULE au Cas Dauphine

## - 2 honoraires :

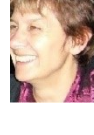
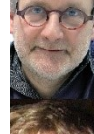
- Olivier Anselme, depuis décembre 2015, relaxothérapeute, anime "Les MUSES DU CLAVIER", et co-anime le CHANTIER MUSE, 1 fois par mois, séance CLAVIER en CHANTIER
- Sylvain Guipaud (AMSARE depuis 2013), pédagogue en Art Martial Sensoriel, anime l'atelier GESTE VOCAL, séances d'1,5h vendredi matin au CAS Dauphine, en alternance avec SOIN VOCAL

## - 1 prestation de service :

- OSMONDE depuis septembre 2016 pour Philippe Cognard, musicothérapeute, anime un atelier thérapeutique institutionnel à la Clinique psychiatrique de Pont de Gien, séances de 2,5 heures par semaine et co-anime le CHANTIER MUSE, 1 fois par mois, PONT en CHANTIER

## -1 bénévole :

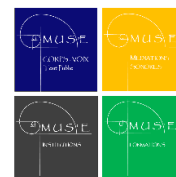
- Christine King anime un nouvel atelier trimestriel MUS'E en ROND au Cas Dauphine



## ADHÉRENTS INDIVIDUELS et INSTITUTIONNELS: 64

### 52 adhérents individuels, dont 23 nouveaux membres, soit 88 participants (en baisse)

Dont 3 familles, 16 personnes handicapées, 20 patients suivis en phoniatry  
18 adhérents participent à plusieurs (2 à 5) activités



PARTICIPANT INDIVIDUEL	VOIX CORPS	EVEIL VOCAL	POLY-PHONIE	SOIN VOCAL	INDIVIDUEL	JEUX DE VOIX	GESTE VOCAL	MUSES CLAVIER	CHANTIER MUSE	TPMCV
88	13	8	5	6	23	13	4	5	10	1

### 12 institutions adhérentes sur 13 institutions partenaires soit 328 participants (en hausse)

1 partenariat sans adhésion GRIEPS : formation auprès des soignants dans toute la France

### 416 participants au total

270 stagiaires en formations institutionnelles, pour 205 heures (169 heures en 2017) = 8412 heures / stagiaires

58 personnes en institution médico-sociales, dont 43 en milieu handicap, 15 en gériatrie

88 participants tout public dont la majorité en ateliers ou stages vocaux (9 en médiations sonores)

SAISONS (comparatifs)	2012 / 13	2013 / 14	2014 / 15	2015 / 16	2016 / 17	2017 / 18
TOTAL Adhérents	87	93	103	88	80	64
Tout public	80	82	92	75	69	52
Institutions	7	11	11	13	11	12 (13)
Participants	241	377	570	542	522	416

## ORGANISME DE FORMATION : 58 % des produits - formatrice : Isabelle Marié-Bailly

### FORMATIONS VOCALES TOUT PUBLIC

#### - Cours de chant à la Maison Muse à Olivet

- 11 inscrits dont 66% de nouveaux, 2 chanteurs confirmés, duo (mère, fille)

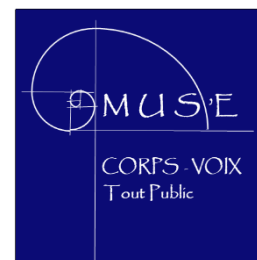
#### - Découverte du Corps-Voix : Bonne fréquentation et dynamique de groupe

##### Ateliers de Bien-être Vocal - Technique et improvisation vocale

- SOIN VOCAL Murlins, 18 séances mardi soir : 6 inscrits dont 25 % nouveaux adhérents
- ÉVEIL VOCAL Dauphine, 18 séances vendredi matin : 8 inscrits dont 50 % nouveaux adhérents
- POLYPHONIE Dauphine, 18 séances vendredi matin : 5 inscrits dont 1 nouveau couple (1 handicapée)

#### - Stages Corps-Voix-Communication au Conservatoire de Fleury-les-Aubrais : 9 samedi de 7 heures

- 13 inscrits payants irréguliers (23 en 2017) ont participé à 1 ou plusieurs des 9 sessions, matin et ou après-midi ; temps convivial autour d'un repas partagé sur place
- Une vingtaine d'élèves participent gratuitement à 1 à 3 matinées et à l'atelier d'IMPROVISATION VOCALE



**FORMATIONS CONTINUES INSTITUTIONNELLES : 205 h ; 270 stagiaires dont 210 enseignants**

• **2 reconductions partenariales**

- Prévention vocale en partenariat avec la Mutualité Générale de l'Éducation Nationale

Pour 210 enseignants de 1er et 2nd degré sur les 6 départements de la Région Centre - 81h

Isabelle MB est référente dans le cadre des réseaux PAS, avec l'Inspection Académique Orléans-Tours.

- 8 journées de 6h pour les enseignants de 2nd degré dans les 6 départements de la Région Centre
- 4 sessions de 4h et 2 de 3h pour ceux du 1er degré dans les départements 28 et 45

- Formation GRIEPS "Musique et Voix au service de la bienveillance"

2 fois 3 sessions de 7h auprès de 12 soignants dans 2 EHPAD : Valenciennes (Octobre), Tarbes (novembre), 84h

• **4 nouveaux partenariats**

- Formation vocale au Centre Musical Régional du Centre

Auprès de 6 Dumistes, 2 journées de 5 heures à Huisseau sur Mauves en septembre 2017

- Formation vocale en partenariat avec l'association Phoenix

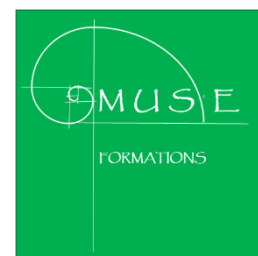
2 ateliers d'1h pour 20 stagiaires tout public, dans le cadre des Journées Bien-être de Férolles en septembre 2017

- Formation à la médiation sonore en partenariat avec l'École Régionale du Travail Social

3 sessions de 6h pour 12 étudiants éducateurs dans le cadre d'une formation aux médiations, à venir du 28 au 30 Mars 2018

- Formation "Musique et Voix au service de la bienveillance" en partenariat avec Zemgor

3 sessions de 7h pour 8 soignants d'une résidence médicalisée à Cormeilles en Parisis, 21h, à venir du 23 au 25 Avril 2018



**FORMATIONS A LA MÉDIATION SONORE**

- Technique Psycho Musicale Corporelle Vocale (TPMCV)

- Formule souple permettant à chaque stagiaire de s'organiser selon ses disponibilités et ses intérêts
- 1 stagiaire inscrite en Mars 2017 : Emmanuelle Génieux, musicienne (79h + supervision) stagiaire en observation de toutes les activités de MUS'E, avec Isabelle MB, responsable de formation.

- 7 stagiaires en observation de musicothérapie : (350 heures bénévoles Isabelle M-Bailly)

- Xavier Bretonnet, 1ère année de Musicothérapie de Bordeaux, du 14 Octobre au 22 Décembre 2017
- Raphaël Métais, 1ère technique Lycée Professionnel Nazareth, du 4 au 22 Décembre 2017, 23 et 24 Mars 2018
- Katelle Baron, Stage de reconversion MDPH, du 11 au 16 Décembre 2017
- Carole Butters, 2ème année Atelier de Musicothérapie de Bordeaux, du 5 Mars au 24 Mars 2018 (adhérente)
- Justine Bouc, 3ème année musicologie Université Rennes 2, du 6 Mars au 24 Mars 2018
- Adrien Hivert, Stage d'immersion Pôle Emploi Pithiviers, du 5 Mars au 6 Avril 2018 (adhérent)
- Bruno Obéron, Atelier de Musicothérapie de Bourgogne, du 3 Avril au 20 Avril 2018

## ACCOMPAGNEMENT MÉDIATION SONORE TOUT PUBLIC

Les Matinées de Dauphine, le vendredi matin au Cas Dauphine

### LES MUSES DU CLAVIER

Atelier d'improvisation au piano et de libération émotionnelle,  
15 séances prévues, animées par Olivier Anselme : 5 participants

### GESTE VOCAL SENSORIEL

Atelier corporel de préparation à la parole et au chant libre  
9 séances prévues, animées par Sylvain Guipaud : 4 participants

### MUS'E en ROND

Atelier trimestriel gratuit de chant à danser avec Christine King : une dizaine de participants

### AMUS'E Gueule

Repas chantant animé par Fatimata Démé, réunissant les participants des différents ateliers de Dauphine,  
3 séances sur 9 prévues après le Grand Chantier avec les travailleurs de Rodin et les patients de Gien

Musico-Phoniatry : Accompagnements individuels réguliers avec Isabelle Marié-Bailly, à la maison MUS'E d'Olivet  
7 adhérents ; 12 participants (enfants handicapés, familles)

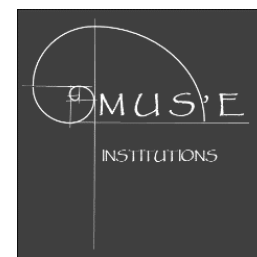


## ATELIERS THERAPEUTIQUES EN INSTITUTIONS

Poursuite de 5 partenariats institutionnels, dont 3 Atelier Inter-Géné-Relationnels\*

### HANDICAP : 4 institutions

- **Groupe d'Entr'aide Mutuelle (GEM) avec Passerelle 45 à Orléans\***  
GEM CHANTER : 2 séances d'1h par mois d'écoute musicale et improvisation vocale et corporelle animées par Isabelle, auprès de 10 personnes handicapées mentales : 20h/an
- **Foyer d'Aide Médicale (FAM) Dialogue Autisme à Saran** : atelier de musicothérapie d'écoute musicale active, 3 séances d'1h par mois animées par Isabelle, auprès de 8 résidents autistes, 30h/an
- **Établissement et Service d'Aide par le Travail (E.S.A.T.) Paul Lebreton site Rodin, à Orléans La Source**  
CHANTIER MUSE au C.A.S. Dauphine : 2 séances de 1,5h par mois d'improvisation vocale et musicale animées par Fatimata (30h /an + co-animation alternée 30h /an) auprès de 15 travailleurs handicapés malvoyants
- **Clinique Psychiatrique Ramsay à PONT de GIEN** : atelier hebdomadaire de musicothérapie  
Séances de 2,5h / semaine animées par Philippe Cognard auprès d'un groupe de 6 patients hospitalisés  
co-animation PONT en CHANTIER 1 fois par mois à Orléans ; supervision réalisée par Isabelle MB



### GÉRIATRIE : 1 institution

- **Etablissement Hospitalier Personnes Agées Dépendante Baron – Korian à Orléans \*** :  
ACCORD'AGE VOCAL, atelier d'écoute musicale et expression vocale animé par Isabelle MB, 10h/an  
1 séance d'1 heure par mois auprès d'une quinzaine de personnes âgées de l'unité Alzheimer.

### ATELIERS INTER-GENE-RELATIONNELS

Ateliers gratuits pour tous les adhérents pour partager des instants musique 1 fois par mois avec des publics différents :

- Personnes handicapées aux ateliers GRAND CHANTIER, PONT EN CHANTIER, GEM CHANTER
- Personnes âgées désorientées à l'atelier ACCORD'AGE VOCAL
- Élèves du Conservatoire de Fleury à l'atelier IMPROVISATION VOCALE (environ 20 dont 3 venant régulièrement)