



# ASSEMBLÉE GÉNÉRALE MUS'E 2026

VENDREDI 26 JUIN 2026

Maison MUS'E à OLIVET

# Rapport Moral

Par Michel Jouany, président de MUS'E



**Saison 2025-2026**





**Our Mauricette is gone !**

Il était une fois une gentille Dame  
En son jardin merveilleux  
Là bas, pas si loin  
Mais déjà dans les brumes du souvenir

Jardin d'hiver  
Que quelque rayon réchauffe  
Plantes et fleurs soignées, protégées  
Afin que la froidure passe

Jardin d'été  
Floraisons profuses, denses, exubérantes  
Où l'on se protège, soi, délicatement  
Sous des ombres bienvenues et propices

Mais également jardin personnel  
Refuge de nos mémoires  
Vives, ou plus ténues  
Que l'on range selon son humeur

Mais aussi jardin partagé  
Au gré des rencontres  
Des affinités, des découvertes  
Où l'on apprend, attentif, à se connaître

Le jardin de Mauricette  
Mêlait tant de choses  
Propres à son âge et aux nôtres  
D'une manière très affective

Le jardin de Mauricette  
M'était, nous était singulier  
Tendre, interrogateur, complice  
Depuis longtemps déjà

Jardin de Mauricette  
Empli de souvenirs d'enfance  
Et de cette langue anglo-saxonne  
Qu'elle chérissait précautionneusement

Ce jardin de Mauricette  
Qui s'effiloçait gentiment  
Conservait son regard, sa voix  
Et une ténacité réjouissante

Elle nous a quittés sans bruit  
De manière quasi clandestine  
Et vogue dorénavant, tranquille  
Sur son propre devenir

Je souhaite à nous tous  
Jeunes, moins jeunes ou s'évadant en âge  
De conserver présent, longtemps  
Le jardin de Mauricette en son cœur

Merci à notre doyenne  
À notre délicieuse mascotte  
Pour son appétit de vie  
Et son passage serein de témoin



# OVER THE SEA TO SKY, MAURICETTE!

## Refrain

Chantons pour toi la voix du voyage  
Dis-nous, où va ta voix ?  
Elle s'envole vers les nuages  
Bien Au-delà de toi

## Couplet

Vents et chemins, mers sans rivage  
Monts d'ombre et de feu  
Tout ce qui chante en nos passages  
Résonne dans ces lieux

## Refrain

Sing us a song of our friend that is gone  
We'll never forget you  
Merry of soul, she sailed on a day  
Over the sea to sky

## Couplet

Billow and breeze,  
islands and seas,  
mountains of rain and sun,  
All that was good,  
all that was fair,  
our Mauricette is gone

## Refrain

Sing us a song of our friend that is gone  
We'll never forget you  
Merry of soul, she sailed on a day  
Over the sea to sky



## JARDIN DE MON ENFANCE

Poème écrit par Mauricette - Avril 2004

Au cœur de la clairière  
J'aperçois ta lumière  
Et une douce chaleur m'envahit  
La nature en éveil  
Rayonne sous le soleil  
C'est le printemps qui me sourit  
Parmi cet éclat de fleurs  
Une peinture aux mille couleurs  
Se dessine dans mes pensées  
Elle m'emporte en un frisson  
Et raisonne comme une chanson  
Qu'il est bon de rêver  
Muguet, lilas et magnolia  
Joli bouquet qui chantera  
Dans un vieux jardin de France  
Celui qui berça mon enfance.



## Fantaisie

Gérard de Nerval

*Il est un air pour qui je donnerais  
Tout Rossini, tout Mozart et tout Weber,  
Un air très vieux, languissant et funèbre,  
Qui pour moi seul a des charmes secrets.  
Or, chaque fois que je viens à l'entendre,  
De deux cents ans mon âme rajeunit :  
C'est sous Louis treize ; et je crois voir s'étendre  
Un coteau vert, que le couchant jaunait,*

*Puis un château de brique à coins de pierre,  
Aux vitraux teints de rougeâtres couleurs,  
Ceint d'un grand parc, avec une rivière  
Baignant ses pieds, qui coule entre des fleurs ;  
Puis une dame, à sa haute fenêtre,  
Blonde aux yeux noirs, en ses habits anciens,  
Que, dans une autre existence peut-être,  
J'ai déjà vue... – et dont je me souviens !*

# Rapport Moral + Procès verbal AG 2025

**ON VOTE !**



## Saison 2025-2026

MUS'E

MUSIQUE  
CORPS  
VOIX

Médiations sonores  
Formation professionnelle  
Musicothérapie en institution  
Aisance et prévention vocales

muse45.org

ATELIERS ET STAGES TOUT PUBLIC

The logo for MUSE features a golden spiral (Fibonacci spiral) overlaid on a blue-tinted profile of a person's face. The text 'MUS'E' is written in a white, serif font. Below it, the words 'MUSIQUE', 'CORPS', and 'VOIX' are stacked in a white, sans-serif font. Further down, a list of services is provided in various colors: 'Médiations sonores' (yellow), 'Formation professionnelle' (green), 'Musicothérapie en institution' (light blue), and 'Aisance et prévention vocales' (medium blue). At the bottom left is the website 'muse45.org' and at the bottom right is 'ATELIERS ET STAGES TOUT PUBLIC' in white.

# 2025 – 2026

# Rapport d' Activités

Par Isabelle Marié-Bailly,  
Directrice de formation de MUS'E



**On surfe sur la vague !**



# Structure administrative légère et efficace



## 1 directrice de formation

Isabelle Marié-Bailly,  
à la Maison MUS'E d'Olivet,  
en télétravail

## Conseil d'Administration (CA)

800 heures bénévoles

### 3 membres du bureau :

- Michel Jouany, président Travail administratif et de communication du président : 600 heures
- Pierre Yves Beauvils, trésorier
- Martine Eugène, secrétaire (secrétaire RLS)

### 1 membre du CA :

Patrick Rondanino

6 réunions : 4 Collectifs Associatifs avec les intervenants,  
2 Conseil d'Administration, 1 Bureau

**1200 heures bénévoles** : 25 heures par semaine en moyenne sur 1 an (5h / jour) Secrétariat, comptabilité, conventions de partenariat; Encadrement des étudiants en stage d'observation et directrice de mémoire

### 256 heures rémunérées en 2025 :

4 heures par semaine en moyenne sur 1 an



## 1 Organisme de Gestion salariale : Sport Loisir 45

Depuis le 3ème trimestre 2017 ; 32€ / mois + 50€ d'adhésion / an

Prestataire de service pour élaboration des fiches de salaires et déclarations employeurs DSN....

# Les INTERVENANTS, un quatuor stable et dynamique



## 1 salariée à temps partiel :

### **Isabelle Marié-Bailly , en CDI depuis 1995**

Médecin phoniatre au CHU coordinatrice Equipe pluridisciplinaire Acouphènes d'Orléans, musicothérapeute, anime des ateliers vocaux collectifs auprès de tout public ou des séances de musicophonologie personnalisées ; formatrice de prévention vocale MGEN Centre

Présidente du Réseau Loiret Santé.

## 3 honoraires :

### **Sylvain Guipaud, LIBR'EXPRESSION depuis 2013**

Intervenant théâtre et médiation corporelle, anime l'atelier tout public CORPS en EVEIL, coanime 3 sessions stage Voix-CORPS, atelier percussions au CFPERM La Couronnerie d'Olivet

### **Héloïse Varquet : depuis septembre 2023 (après CDD 2021-2023)**

Psychologue musicothérapeute, membre de l'équipe pluridisciplinaire Acouphènes d'Orléans, anime des ateliers de musicothérapie dans 1 PASA du CHU d'Orléans et des séances en HARMONIE SONORE à distance dans le cadre de l'équipe Acouphènes et LIBRE PAROLE

**Sophie Conte, depuis septembre 2023**, sophrologue à médiations sonores, membre de l'équipe pluridisciplinaire Acouphènes d'Orléans, coanime ponctuellement les différents ateliers et stages tout public.

# Lieux des activités : on se concentre !

## 2 LOCAUX EN LOCATION à ORLEANS

### Maison des Association Orléans centre

Siège social de MUS'E, 46ter rue sainte Catherine

### Centre social ASELO DAUPHINE :

- Atelier CORPS-VOIX en EVEIL
- Stage CORPS VOIX COMMUNICATION
- 25<sup>ème</sup> IMPROMPTU VOCAL : Voyages, le retour

### MAISON MUS'E à OLIVET chez Isabelle M-Bailly

41 allée des Muloières (utilisation gracieuse)

- **MUSICO-PHONOLOGIE** : cours de chant individuel, accompagnements thérapeutiques
- **ADMINISTRATION** : CA, bureau secrétariat, site web, réunions collectif associatif

### VISIOCONFERENCES : 4 ateliers avec Isabelle MB

- **HARMONIE VOCALE ET SONORE** : atelier collectif en lien avec la RCP Acouphènes, coanimé par Héroïse
- **ACOUPHONOLOGIE** : atelier-formation / PHONACOU
- **JUSTE CHANTER** : atelier chant mensuel
- **LIBRE PAROLE** (mémoire d'orthophonie bégaiement)



# EVOLUTION des adhérents depuis 2014



Après un petit creux  
On surfe sur la vague !

| COMPARATIF ADHERENTS | 2014 / 2015 | 2015 / 2016 | 2016 / 2017 | 2017 / 2018 | 2018 / 2019 | 2019 / 2020 | 2020 / 2021 | 2021 / 2022 | 2022 / 2023 | 2023 / 2024 | 2024 / 2025 | 2025 / 2026 |
|----------------------|-------------|-------------|-------------|-------------|-------------|-------------|-------------|-------------|-------------|-------------|-------------|-------------|
| <b>TOTAL</b>         | <b>103</b>  | <b>88</b>   | <b>80</b>   | <b>64</b>   | <b>60</b>   | <b>66</b>   | <b>36</b>   | <b>60</b>   | <b>59</b>   | <b>66</b>   | <b>42</b>   | <b>52</b>   |
| <b>Tout public</b>   | 92          | 75          | 69          | 52          | 45          | 55          | 25          | 52          | 52          | 57          | <b>36</b>   | <b>47</b>   |
| <b>Institutions</b>  | 11          | 13          | 11          | 12 (13)     | 15          | 11          | 11          | 8           | 7           | 9           | <b>6</b>    | <b>5</b>    |
| <b>Participants</b>  | 570         | 542         | 522         | 416         | 482         | 340         | 180         | 146-77      | 166-92      | 150         | 320         | <b>196</b>  |

Le nombre d'adhérents individuels augmente légèrement (plus de séances individuelles et stagiaires VCC)

Le nombre d'institutions partenaires baisse avec moins de bénéficiaires

# 52 Adhérents 2025-2026

**47 ADHÉRENTS INDIVIDUELS,**  
dont **21 NOUVEAUX ADHÉRENTS**

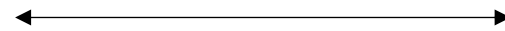
13 personnes handicapées, dont 2 suivies à domicile  
17 patients suivis en phoniatrie, dont 7 acouphéniques  
11 adhérents participent à plusieurs activités : **75 participants**

| ACTIVITES           | IMPROMPTU VOCAL | ACOUPHONOLOGIE | VOIX EVEIL   | CORPS EVEIL  | HARMONIE      | JUSTE CHANTER | STAGE VOIX CORPS COMMUNICATION | SEANCE INDIVIDUELLE |
|---------------------|-----------------|----------------|--------------|--------------|---------------|---------------|--------------------------------|---------------------|
| <b>Incrits</b>      | <b>14 / 22</b>  | <b>2 / 2</b>   | <b>6 / 6</b> | <b>6 / 6</b> | <b>5 / 10</b> | <b>2 / 4</b>  | <b>9 / 15</b>                  | <b>19 / 24</b>      |
| <b>Participants</b> |                 |                |              |              |               |               |                                |                     |

## 5 ORGANISMES PARTENAIRES

## 320 PARTICIPANTS AU TOTAL

3 en Formation :  
MGEN (Centre, 45, 36)



240 enseignants en prévention vocale  
de 1<sup>er</sup> et 2<sup>nd</sup> degré en Région Centre

1 en Handicap :  
CFPERM Couronnerie Olivet



20 en institutions médico-sociales :  
10 jeunes de 12 à 18 ans  
10 personnes âgées Alzheimer

1 en Gériatrie :  
CHU d'Orléans auprès d'1 PASA Orléans



# Ateliers thérapeutiques à médiations sonores

## 1 ACCOMPAGNEMENT INDIVIDUEL A DOMICILE :

Maladie d'Alzheimer en EHPAD

## 1 ACCOMPAGNEMENT INDIVIDUEL MAISON MUS'É

Troubles du langage chez 2 enfants



## 2 PARTENARIATS INSTITUTIONNELS :

- CFPERM Couronnerie Olivet
- PASA Pagot du CHU d'Orléans

# Ateliers thérapeutiques à médiations sonores

➤ PASA Pagot du CHU d'Orléans



# Musicophonologie

Séance individuelle avec Isabelle Marié-Bailly



Cours de chant

Accompagnement thérapeutique

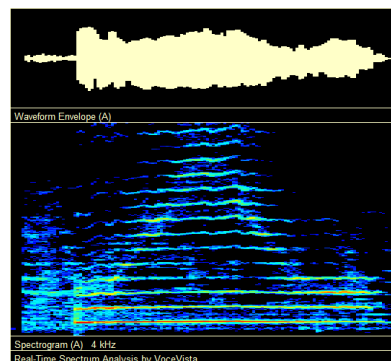
**ACOUPHONOLOGIE**

Thérapie manuelle et sonore

Mouvements des 6 sons chinois



**19 (24) inscrits au forfait renouvelable de 5 séances  
ou à la séance**

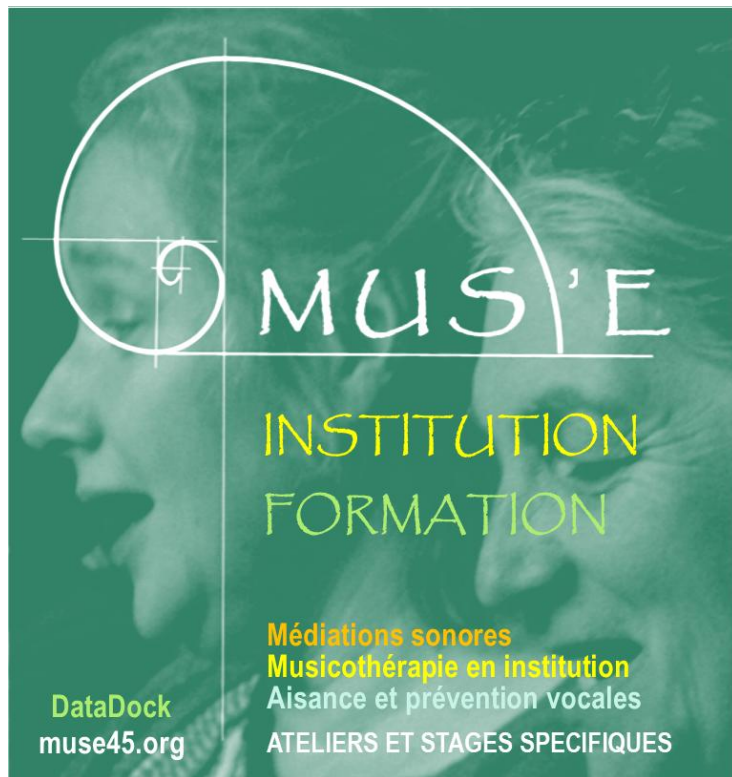


Technique vocale  
Chansons, poésies,



à la Maison MUS'É d'Olivet

# FORMATIONS



Collectives

TOUT PUBLIC  
PROFESSIONNELLES

64 % des produits en 2025

Formatrice : I. Marié-Bailly : 279 heures rémunérées

# FORMATION TOUT PUBLIC

## ATELIERS et STAGES du programme MUS'E :

**HARMONIE VOCALE ET SONORE** : mardi de 20h à 21h30  
A distance : 4 participants réguliers

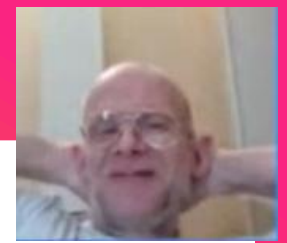
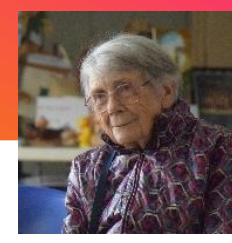
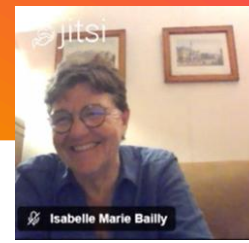
**CORPS VOIX EN EVEIL** : vendredi de 10h à 11h30  
A Dauphine ou maison MUS'E : 6 participants réguliers

**VOIX CORPS COMMUNICATION** : samedi de 9h à 17h  
A Dauphine : 15 participants, dont 6 réguliers

## ATELIER-EXPERIMENTATION-ACOUPHONOLOGIE

Lundi ou mardi de 20h à 21h30 à distance :

2 orthophonistes en formation : Léa et Elodie  
1 stagiaire / mémoire acouphonologie : Eve  
16 patients acouphéniques dans l'étude clinique PHONACOU



# FORMATION TOUT PUBLIC

## IMPROMPTU VOCAL VOYAGE VOYAGES, le retour Samedi 28 mars 2026 au Centre Dauphine à Orléans

22 participants = 14 inscrits payants + 8 bénévoles



# ACTIONS GRAND PUBLIC en INTERDISCIPLINARITE

Dimanche 7 septembre 2025 :

RENTREE EN FÊTE Place du Martroi avec les membres du RLS et RCP

Mardi 12 septembre 2025 :

Radio ICI Orléans avec Isabelle, Martine, Héloïse et Laure Bortuzzo

Samedi 13 septembre 2025 :

FESTIVAL DE LA SANTE L'écoute à Dauphine, avec RLS et RCP Acouphènes

Lundi 29 septembre et vendredi 3 octobre 2025 :

Temps forts « GESTION du STRESS au Lycée Ste Croix St Euverte avec le RLS

Samedi 11 octobre 2025 :

5<sup>ème</sup> FORUM OUVERT RLS « Postures physique et psychique » au lycée SCSE

Jeudi 11 mars 2026 :

Radio ICI Orléans avec Isabelle, Héloïse et Patrick

Samedi 14 mars 2026 :

6<sup>ème</sup> FORUM OUVERT RLS « A l'écoute » au CHU d'Orléans avec l'équipe Acouphènes



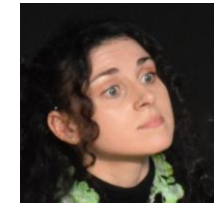
# Encadrement de formations

Plus de 500 heures bénévoles Isabelle M-Bailly

## 3 stagiaires en observation clinique

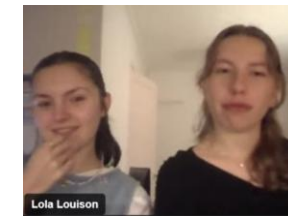
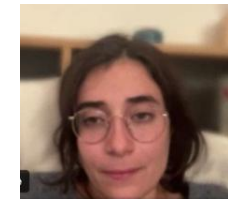
2 étudiantes musicothérapie AMB : Céline Ablancourt et Hazaëlle Hyppolyte

1 étudiante arthérapie : Coralie Durand



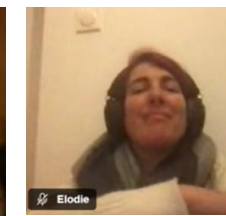
## 4 étudiantes en orthophonie : encadrement de 3 mémoires

- Eve Charron (Sorbonnes) : mémoire de recherche en acouphonologie 2025/2026
- Louison Lacire et Lola Michon : mémoire bégaiement 2025/2026
- Aline Denis : mémoire en acouphonologie 2026/2027



## 2 stagiaires en formation Acouphonologie

- Léa Brusset, orthophoniste à Aix en Provence
- Elodie Lacore, orthophoniste à Angers



En lien avec les activités de recherche en ACOUPHONOLOGIE, entre phoniatrie et musicothérapie, sur la boucle audio-proprio-phonatoire ; sujet de recherche PHONACOU, avec le CHU d'Orléans de mars 2025 à fin 2028. Inclusion de 13 PATIENTS entre septembre 2025 et mai 2026.

# 2025 - 2026 Rapport d'Activités

**ON VOTE !**



# Rapport financier

Par Pierre-Yves Beaufiles, trésorier de MUS'E



**Compte de résultat 2025**



# PRODUITS

# COMPTE DE RESULTAT 2025

Les produits de 33 421 € sont en forte régression →

(40 540 € en 2024, 44 000 € en 2023)

|                                     | Interv. transp. |         |          |          |
|-------------------------------------|-----------------|---------|----------|----------|
| INSCRIPTIONS                        | 14 786 €        | 0 €     | 14 786 € | 13 431 € |
| ATELIERS MUSE-----                  | 10 135 €        |         |          | 10 705 € |
| Corps -Voix en éveil                | 2 700 €         |         |          |          |
| Harmonie vocale et sonore           | 1 135 €         |         |          |          |
| Panaché                             | 695 €           |         |          |          |
| Voix Corps Communication            | 1 895 €         |         |          |          |
| Musicophonologie voix               | 3 525 €         |         |          |          |
| Juste chanter                       | 185 €           |         |          |          |
| GERONTO INDIVIDUEL-----             | 1 701 €         |         |          | 1 946 €  |
| Legendre Apajh                      | 816 €           |         |          |          |
| Aussourd                            | 885 €           |         |          |          |
| JOURNEES VOIX -----                 | 470 €           | 470 €   |          | 780 €    |
| ACOUPHONOLOGIE-----                 | 2 480 €         | 2 480 € |          | 0 €      |
| 74 - SUBVENTIONS                    | 0 €             |         |          |          |
| 75 - AUTRES PROD. de GEST. COURANTE |                 |         | 1 290 €  | 1 245 €  |
| COTISATIONS INDIVIDUELLES -----     | 930 €           |         |          |          |
| COTISATIONS INSTITUTIONNELLES --    | 360 €           |         |          |          |
| DONS -----                          | 0 €             |         |          |          |

Malgré une hausse des inscriptions individuelles :

**14 786 €** (13 400 € en 2024)

par augmentation des séances en musicophonologie et acouphonologie

**Forte baisse des prestations facturées à 17 180 €**

(25 700 € en 2024)

**Formation : 7 307 €** (12 100 €)

**Institutions 9 873 €** (13 600 €)

Aucune demande de subvention depuis 2009

Les cotisations : 1 290€ sont stables

| COMPTE d'EXP. 2025 - PRODUITS DIRECTS       |          |       |         | 33 421 € |
|---|----------|-------|---------|----------|
| 70 - VENTES                                 | 31 966 € |       |         | 39 219 € |
| PRESTATIONS FACTURÉES ----- Interv. transp. | 17 180 € |       |         | 25 788 € |
| FORMATIONS                                  | 6 550 €  | 757 € | 7 307 € | 12 161 € |
| A1 entreprises                              |          |       | 0 €     |          |
| A3 Collectivité                             |          |       | 0 €     |          |
| A4 Associations                             |          |       | 1 180 € |          |
| LVDS  | 160 €    |       |         |          |
| Chorale Popokatepelt                        | 1 020 €  |       |         |          |
| A5 Organismes de formation                  |          |       | 6 127 € |          |
| MGEN  | 5 370 €  |       |         |          |
| transport mission MGEN                      |          | 757 € |         |          |
| INSTITUTIONS                                | 9 405 €  | 468 € | 9 873 € | 13 627 € |
| Handicap                                    |          |       | 5 485 € | 5 500 €  |
| CFPERM                                      | 5 045 €  |       |         |          |
| Transport CFPERM                            |          | 320 € |         |          |
| Mairie Orléans (Heccan-adh)                 | 120 €    |       |         |          |
| Gériatrie                                   |          |       | 4 388 € | 8 127 €  |
| PASA CHU Orléans                            | 4 240 €  |       |         |          |
| Transport PASA                              |          | 148 € |         |          |

# CHARGES COMPTE DE RESULTAT 2025

| COMPTE d'EXP. 2025- CHARGES DIRECTES     | 33 421 €        |                 |
|--|-----------------|-----------------|
| <b>60 - ACHATS</b>                       | <b>421 €</b>    | <b>331 €</b>    |
| Achat de Prestations de Service          | 242 €           |                 |
| Sport Loisir                             | 242 €           |                 |
| Achat de MATERIEL                        | 150 €           |                 |
| Petite fourniture                        | 29 €            |                 |
| <b>61 - SERVICES EXTERIEURS</b>          | <b>994 €</b>    | <b>1 019 €</b>  |
| LOCATIONS                                | 644 €           |                 |
| Journée Voix                             | 300 €           |                 |
| Aselqo                                   | 90 €            |                 |
| MDA                                      | 134 €           |                 |
| ENERGIA                                  | 120 €           |                 |
| ENTRETIEN - REPARATION                   | 0 €             |                 |
| ASSURANCES                               | 350 €           |                 |
| DOCUMENTATION                            | 0 €             |                 |
| <b>62 - AUTRES SERVICES EXTERIEURS</b>   | <b>10 646 €</b> | <b>13 608 €</b> |
| INTERMEDIAIRES - HONORAIRES              | 7 790 €         | 10 410 €        |
| Guipaud                                  | 3 730 €         |                 |
| Héloïse Varquet                          | 3 460 €         |                 |
| Sophie Conte                             | 600 €           |                 |
| PUBLICITE - PUBLICATIONS                 | 323 €           | 155 €           |
| TRANSPORTS - DEPLACEMENTS                | 1 629 €         | 1 870 €         |
| IMB formations MGEN                      | 666 €           |                 |
| Ateliers réguliers                       | 292 €           |                 |
| Héloïse Varquet                          | 161 €           |                 |
| Sylvain Guipaud                          | 360 €           |                 |
| Colloque AFREPA Lille                    | 104 €           |                 |
| Colloque DUEFO Paris- SNCF               | 47 €            |                 |
| MISSIONS - RECEPTIONS                    | 297 €           | 160 €           |
| Journées voix                            | 46 €            |                 |
| Colloque AFREPA Lille                    | 222 €           |                 |
| MGEN                                     | 29 €            |                 |
| COMMUNICATIONS                           | 552 €           | 858 €           |
| Poste                                    | 28 €            |                 |
| Informa.: site, microsoft, soundcloud, A | 128 €           |                 |
| Téléphone -internet (orange)             | 396 €           |                 |
| SERVICES BANCAIRES (CA)                  | 55 €            |                 |
| Divers                                   | 0 €             |                 |

**Les dépenses de 36 000 € ont baissé en bien MOINDRE PROPORTION que les produits**  
(40 872€ en 2024, 43 100€ en 2023)

**Baisse des salaires 23 637 €** (25 810 €)

**Baisse des honoraires 7 790 €** (10 410€)

En lien avec la baisse des activités institutionnelles

**Salaires + honoraires 34 300 €**  
(identique à 2023 : 34 400 €)  
contribuent à **89% des charges totales**

Baisse du salaire net de la directrice de formation de 12 000€ (13 600€), dont la **part administrative rémunérée** (40%), est **stable**. La part de bénévolat administratif reste importante : 2000 heures

**Augmentation des frais de publicité**

**Petite augmentation des achats et frais de mission**

**Baisse des frais de location** (arrêt ENERGIA mi-saison)

**Baisse des frais de transports et de communication**

**Il en résulte un déficit de 2 633 €.**  
(déficit de 333€ en 2024)

| CHARGES         | 2024            |
|-----------------|-----------------|
| <b>36 054 €</b> | <b>40 872 €</b> |

|  |                 |                 |
|--|-----------------|-----------------|
| <b>64 - CHARGES de PERSONNEL</b>             | <b>23 637 €</b> | <b>25 814 €</b> |
| SALAIRES NETS                                | 12 057 €        | 13 584 €        |
| IMB  | 12 057 €        |                 |
| CHARGES SOCIALES                             | 11 371 €        | 12 038 €        |
| URSSAF                                       | 7 599 €         |                 |
| MEDERIC- A3M                                 | 2 135 €         |                 |
| HUMANIS                                      | 229 €           |                 |
| UNIFORMATION                                 | 257 €           |                 |
| Impôts prélevés DGFIP                        | 1 151 €         |                 |
| AUTRES CHARGES de PERSONNEL                  | 210 €           | 192 €           |
| Formation                                    |                 |                 |
| AMB  | 30 €            |                 |
| AFREPA                                       | 180 €           |                 |
| <b>65 - AUTRES CHARGES de GEST. COURANTE</b> | <b>190 €</b>    | <b>150 €</b>    |
| PERTES sur CREANCES IRRECOUVRABLES           |                 |                 |
| COTISATIONS INSTITUTIONNELLES                | 190 €           |                 |
| FFM  | 70 €            |                 |
| SFPPC  | 0 €             |                 |
| RLS  | 40 €            |                 |
| AFREPA                                       | 40 €            |                 |
| SFM  | 40 €            |                 |
| <b>66 - CHARGES FINANCIERES</b>              | <b>0 €</b>      |                 |
| <b>67 - CHARGES EXCEPTIONNELLES</b>          | <b>165 €</b>    |                 |
| Remboursement site RLS                       | 165 €           |                 |
| <b>68 - DOTATION AUX AMORTISSEMENTS</b>      | <b>0 €</b>      |                 |
| <b>XXX RÉSULTAT</b>                          | <b>-2 633 €</b> | <b>-333 €</b>   |

# BILAN MUS'E au 31 12 2025

| ACTIF                              |             |                    |
|------------------------------------|-------------|--------------------|
|                                    |             |                    |
| <b>Valeurs immobilisées</b>        |             | <b>0 €</b>         |
|                                    |             |                    |
| <b>Valeurs réalisables</b>         |             |                    |
| TOTAL :                            |             | <b>2 334,75 €</b>  |
|                                    |             |                    |
| <b>Valeurs disponibles</b>         |             |                    |
| 512 banques                        |             | <b>17 999,61 €</b> |
| Crédit Agricole                    | 17 018,86 € |                    |
| 531 caisse                         | 980,75 €    |                    |
|                                    |             |                    |
| <b>Charges constatées d'avance</b> |             | <b>0 €</b>         |
|                                    |             |                    |
| <b>TOTAL ACTIF</b>                 |             | <b>20 334,36 €</b> |

| PASSIF                      |          |                    |
|-----------------------------|----------|--------------------|
|                             |          |                    |
|                             |          |                    |
| <b>Capitaux permanents</b>  |          |                    |
| 1100 report à nouveau       |          | <b>18 408,82 €</b> |
|                             |          |                    |
|                             |          |                    |
| <b>Dettes à court terme</b> |          | <b>1 925,54 €</b>  |
| 401 dettes fournisseurs     | 976,00 € |                    |
| 421 Rémunérations dues      | 0,00 €   |                    |
| 430 dettes sociales         | 949,54 € |                    |
|                             |          |                    |
|                             |          |                    |
| <b>TOTAL PASSIF</b>         |          | <b>20 334,36 €</b> |

**Solde créditeur au 31 12 2025 = 18 000 €**

# Rapport financier

**ON VOTE !**



**Année 2025**

The logo for MUSE is set against a blue background with a faint profile of a person's face. A white golden spiral is drawn over the profile, starting from the ear and curving around the head. The word 'MUSE' is written in a white, stylized, hand-drawn font, with an apostrophe and the letter 'E' following it. Below this, the words 'MUSIQUE', 'CORPS', and 'VOIX' are stacked in a similar white font. At the bottom, there is a list of services in yellow and green text, and the website 'muse45.org' and 'ATELIERS ET STAGES TOUT PUBLIC' in white text.

**MUS'E**

MUSIQUE  
CORPS  
VOIX

Médiations sonores  
Formation professionnelle  
Musicothérapie en institution  
Aisance et prévention vocales

muse45.org ATELIERS ET STAGES TOUT PUBLIC

# ON VOTE!

## Renouvellement du Conseil d'Administration (CA)

3 membres actuels ont été élus pour 3 ans à l'AG 2025

Michel Jouany, Pierre Yves Beaufils et Martine Eugène poursuivent l'aventure



Ainsi que Patrick Rondanino élu pour 3 ans à l'AG 2024

**Qui souhaite s'aMUS'er avec nous ?**



**Loni INGUANEZ se présente**

# Election du nouveau CA

**ON VOTE !**



MUS'E

MUSIQUE  
CORPS  
VOIX

Médiations sonores  
Formation professionnelle  
Musicothérapie en institution  
Aisance et prévention vocales

[muse45.org](http://muse45.org) ATELIERS ET STAGES TOUT PUBLIC



# PROJETS

2026 - 2027

**Questions diverses**

**Lieux, activités...**

## RENTREE 2026 - 2027

**Dimanche 6 septembre** : FORUM ASSO « Rentrée en fête » de 11h à 19h

**Mardi 15 septembre** : 1<sup>ère</sup> séance HARMONIE VOCALE ET SONORE à 20h

**Vendredi 18 septembre** : 1<sup>ère</sup> séance CORPS VOIX EN EVEIL  
1<sup>ère</sup> séance JUSTE CHANTER – JUSTE PARLER

**Samedi 3 octobre** : 1<sup>er</sup> stage VOIX CORPS COMMUNICATION



## EVENEMENTS

**Samedi 13 MARS 2027** : 26<sup>ème</sup> IMPROMPTU VOCAL de MUS'E au Cas DAUPHINE  
Chant et poésie, en souvenir de Mauricette



# ASSEMBLÉE GÉNÉRALE MUS'E 2026

**A la rentrée prochaine !**